

salon collection

2017-2018



kieta

Salon Kollektion

Der internationale Friseurmöbelkatalog 2017-2018



www.kiela.com



Kiela

Bereits seit Jahrzehnten ist Kiela ein führender niederländischer Hersteller und Lieferant von Mobiliar, wie zum Beispiel modernes Friseurdesign. Wir entwerfen und fabrizieren Friseursessel, Friseurtische, Waschanlagen, Arbeitsstühle, Wartestühle, Handwagen und Zubehör. Inzwischen wird unser stilvolles, hochwertiges Mobiliar weltweit in viele Länder exportiert. Ziel von Kiela ist die Verbesserung der Arbeitsumgebung des Friseurs mit verantwortungsvoll hergestellten Produkten und Konzepten. Dies bewerkstelligen wir sowohl aus der Perspektive der Funktionalität und der Betriebssicherheit, als auch aus dem Blickwinkel der Formgebung.

Die Entwicklung und Herstellung der Möbel findet so gut wie ausschließlich in eigenem Hause statt. Dies ermöglicht es uns nicht nur, Mobiliar gemäß hoher qualitativer Maßstäbe zu produzieren, sondern auch alle Produkte schnell, nachhaltig und in einer Vielzahl von Ausführungen zu liefern. Und sehr wichtig: unser Mobiliar kann auch Jahre später noch nachgeliefert werden!

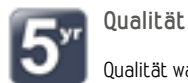
Dies alles macht uns zu einem einzigartigen, engagierten und flexiblen Unternehmen. Wir sind stolz auf unseren guten Ruf.



unsere Produkte

Im Rahmen unserer Unternehmensphilosophie streben wir nach formschönen, funktionellen und zuverlässigen Produkten. Sie finden diese alle in diesem Katalog.

Unsere Produkte zeichnen sich durch die folgenden Merkmale aus:



Qualität

Qualität war schon immer ein Schwerpunkt von Kiela. Ein großer Teil der Herstellung und Montage findet in der eigenen Fabrik statt. So halten wir selbst die Kontrolle über unsere Produkte in der Hand, von der Skizze bis zum Endprodukt. Günstig einkaufen gehört natürlich auch dazu, jedoch ausschließlich bei den geeignetsten Lieferanten, so dass unseren hohen Qualitätsanforderungen entsprochen wird. Wir streben nach einer 100%igen Kundenzufriedenheit. Sollte trotz unserer Servicebemühungen dennoch etwas nicht in Ordnung sein, werden wir alles daran setzen, das Problem zufriedenstellend zu lösen. Wir gewähren 5 Jahre Garantie auf die Konstruktion unseres Mobiliars. (Auf eventuelle elektrische Komponenten 3 Jahre).



Ergonomie und Komfort

Als einer der wenigen Hersteller entsprechen wir mit unserem gesamten Sortiment den Arbeitsschutzbestimmungen der Friseurbranche. Diese Norm für die Einrichtung von Friseursalons gewährleistet optimale Arbeitsbedingungen für das Personal des Salons, so dass unnötige krankheitsbedingte Ausfälle möglichst vermieden werden. Unsere Kunden beraten wir gerne diesbezüglich. Das Streben nach Ergonomie und Komfort war für Kiela schon immer ein Ausgangspunkt. Schließlich muss in einem Friseursalon nicht nur das Mobiliar jahrelang halten, sondern das Personal muss dort auch angenehm arbeiten können.



Nachhaltigkeit

Nachhaltigkeit ist bei Kiela eine tief verwurzelte Eigenschaft, die zu dem Streben nach ökologisch bewusstem und verantwortungsvollem Unternehmertum passt. Unser Mobiliar ist dahingehend konzipiert, um jahrelang genutzt zu werden, und dies kommt unserem Planeten natürlich zugute! In unseren Produkten verarbeiten wir hauptsächlich Halbfabrikate renommierter Betriebe aus den Niederlanden und angrenzenden Ländern. Auf diese Weise haben wir Einblick in Aspekte wie die Umweltgesetzgebung und die Arbeitsbedingungen. Außerdem werden weniger umweltfeindliche Transportkilometer zurückgelegt. Kiela sieht sich als Hersteller als Teil der Gemeinschaft. Nicht nur jetzt, sondern auch in der Zukunft.



Design

Design is all! Wir wissen wie niemand sonst, dass der Salon die Visitenkarte des Friseurs ist und zu dem Stil und der Persönlichkeit des Friseurs und dem Zeitgeist passen muss. Darum ist das Entwerfen und Erneuern von Mobiliar für uns ein kontinuierlicher Prozess. Mit unseren genialen Entwürfen niederländischen Ursprungs gehören wir zum Dutch Design. Gut durchdachte, sich unterscheidende Gestaltung, aber dennoch mit dem richtigen ‚look and feel‘. Unsere ehrgeizigen Designer kennen den Markt wie ihre Westentasche und können sich sehr gut in den Friseur und den Kunden einfühlen. Und das ohne Konzessionen im Hinblick auf Komfort und Qualität.

Inhalt

Friseurstühle	3
Damenstühle	4
Kinderstühle	27
Herrenstühle	28
Waschanlagen	33
Bedienungsplätze	47
Extras	63
Wartemöbel	64
Rezeptionen	66
Tische	68
Ausbildungsmöbel	69
Kunststoffwaschbecken	70
Schränke und Vitrinen	71
Arbeitshocker	72
Handwagen und Spiegel	74
Zubehör	77
Gestelle	78
Fußstützen	80
Föhnhalter und Zubehör	81
Materialien	83
Foto Impressionen	87





Friseurstühle

Unsere Kollektion umfasst eine reiche Auswahl an Friseurstühlen, sowohl im Hinblick auf die Eigenschaften als auch auf das Styling. Dennoch ist dies nur ein kleiner Einblick in die unterschiedlichen Möglichkeiten, die wir als Hersteller hochwertigen Friseurmöbel bieten. Alle Stühle können beispielsweise in einer ansehnlichen Variation an Farben und Designs gepolstert werden. Auch gibt es eine Auswahl aus verschiedenen Gestellen, wie zum Beispiel Edelstahl-Scheibengestelle und Aluminium-Kreuzgestelle. Alle Stühle entsprechen den Arbeitsschutzrichtlinien für gesundes Arbeiten im Friseursalon. Außerdem gilt für alle Stühle eine fünfjährige Kiela-Garantie auf die Konstruktion und drei Jahre auf eventuelle elektrische Komponenten. Die Stühle können mindestens fünf Jahre lang nachgeliefert werden.

Shift



Der Shift zeichnet sich durch eine besondere Form aus. Die moderne, klare Blockform des Polstermaterials wird ausgezeichnet mit der feinen Detaillierung der Rohrarmlehnen kombiniert. Dies verleiht dem Stuhl einen spannenden Kontrast.

Die Edelstahlarmlehne ist mit einer Aufdeckarmlehne aus Kunststoff versehen, dies erhöht den Sitzkomfort.

Shift anniversary



Der vertraute Shift, jedoch dieses Mal in einem festlichen Look anlässlich des 75. Jubiläums von Kiela im Jahr 2014. Für den Bezug und die Paspel können Sie einen Wahl aus unserer Kollektion Kiela Fabrics treffen.



Macho



Der stilvolle Macho Sessel präsentiert sich durch eine Ausstrahlung von Komfort und Grandeur. In ihm wohnt man sich in einer Lobby eines schicken Hotels. Die straffen Linien verleihen dem Stuhl andererseits eine äußerst moderne Ausstrahlung, wodurch er sich außerordentlich für den zeitgemäßen Friseursalon eignet. Der Macho ist zeitlos.

Brother & Sister family



Big Brother

Die Brother und Sister Variante gehören zu einer Stuhlfamilie, die sich voneinander im Hinblick auf die Armlehne unterscheiden, sie haben jedoch alle den gleichen hohen Sitzkomfort. Die helle Gestaltung der Sitzfläche ist in jedem Modell zu erkennen.

Big Brother

Vollständig gepolsterte, geschlossene Armlehne.



Brother



Brother

Rohrarmlehne aus Edelstahl mit einer Aufdeckarmlehne aus Kunststoff.

- Die Wellness Waschanlage passt hervorragend zu der Brother Formfamilie (vgl. S. 35).



Sister



Sister

Verchromte Armlehne mit einer (kleinen) gepolsterten Aufdeckarmlehne.



Sister Deluxe

Sister Deluxe

Verchromte Armlehne mit einer durchgängigen, gepolsterten Aufdeckarmlehne.

- Die Wellness Waschanlage passt hervorragend zu der Sister Formfamilie (vgl. S. 34).



Park



RAL 9005 Schwarz



K445 Eiche Milano



K465 Ahorn
After Eight



Der Park Friseursessel verfügt durch seine Materialkombination über eine luxuriöse Ausstrahlung. Es gibt eine große Auswahl an Kunstleder für die Polster Elemente. Darüber hinaus bieten die Armlehnen ebenfalls verschiedene Möglichkeiten für Farbe und Design. Der Stuhl erhält damit einen ganz besonderen Charakter.

Vibe

Ein Designstuhl mit Retro-Zügen.

Das matt ausgeführte Aluminiumverbindungsstück zwischen Rückenlehne und Sitz verleiht dem Stuhl ein feines Detail.



U-Box



Kubistische Gestaltung ohne Kompromiss in Sachen Komfort. Das ist die besondere Qualität dieses Designerstuhls mit seinem auffallenden Charakter.

- Der U-Box ist in mehreren Versionen erhältlich; mit einer festen, kurzen Rückenlehne, einer festen, hohen Rückenlehne und einer verstellbaren hohen Rückenlehne.

Bozz

Der Bozz ist ein vielseitig einsetzbarer Stuhl. Mit seinen leicht gebogenen Linien ist dieser gleichermaßen modern und zeitlos. Der luxuriöse Stuhl ist vollständig gepolstert und bietet hohen Sitzkomfort.

- Bozz ist mit und ohne verstellbarer Rückenlehne erhältlich.



Club Zero

Absolut anders als andere. Der Club Zero ist mit seinen runden Linien ein futuristischer Entwurf. Für die Rückenkappe und die Seiten des Stuhls wurden Produktionstechniken aus der Autoindustrie angewandt. Darüber hinaus wurden die gleichen hochwertigen Kunststoffe und Lacke verwendet.

- Dieser ist in den Tönen perlmutter, silbergrau und anthrazit erhältlich. Der Club Zero ist mit einer festen und verstellbaren Rückenlehne erhältlich.



Silbergrau



Perlmutter



Anthrazit



Zoom



Straffe Linien und Retro-Einflüsse kennzeichnen das Aussehen des Zoom und verleihen dem Stuhl einen herrlich eigensinnigen Charakter.

- Die Armlehne gibt es in sechs verschiedenen Holzarten oder ist als schwarze, komfortable Kunststofflehne erhältlich.



Esche Gefärbt



Buche Gefärbt



Mahogani
Gefärbt



Zebrano



Nussbaum



Wenge



Diva



Diva ist eine elegante Dame, die ihre Trümpfe perfekt auszuspielen weiß.
Anmutig und weiblich, aber ohne Einbuße im Hinblick auf den Charakter.

Sharp



Die architektonische Gestaltung des Sharp verleiht dem Stuhl Charisma. Straff gestaltete Polsterteile werden mit Aluminiumscheiben verbunden. Diese sind nicht nur funktionell, sondern tragen auch zum attraktiven Erscheinungsbild bei.

Tempo



Der Tempo vereint runde und geometrische Formen zu einem spannenden Ganzen, ohne dass dies auf Kosten der Funktionalität geht. Das Edelstahlrohr lässt den Rücken beinahe schweben.

- Der Tempo ist mit einer kippbaren Rückenlehne erhältlich.



GoGo



Der GoGo ist ein moderner Stuhl mit Retro-feeling. Ein formschönes, schlankes Rohrgestell, inspiriert durch Stuhlklassiker, ist ein auffallender Bestandteil des Entwurfs. Das Rohrgestell ist mit komfortablen Kunststoffarmlehnen versehen.

- Der GoGo ist mit einer kippbaren Rückenlehne erhältlich.

Urban



Der Urban zeichnet sich durch seine moderne Gestaltung und Novität. Einzigartig ist der innovative Kippmechanismus für die Rückenlehne. Dieser ist unauffällig und auf besondere Weise an den Armlehnen angesiedelt. Der Urban ist mit einer kippbaren Rückenlehne erhältlich.

- Diese wird mithilfe eines Mechanismus in den Enden der Armlehnen betätigt.

Palconette

Sind Sie auf der Suche nach einer gewagten Identität für Ihren Salon? Dann empfehlen wir Ihnen den Palconette: dieser Sessel ist ein speziell gestalteter Friseurstuhl und strahlt eine starke Persönlichkeit aus.

- Der Palconette ist mit und ohne verstellbarer Rückenlehne erhältlich.



Score



Der Score ist ein funktioneller, komfortabler Stuhl mit einem günstigen Preis-/Qualitätsverhältnis. Wie alle Stühle ist auch der Score in verschiedenen Kunstlederfarben erhältlich.

- Der Score ist mit einer kippbaren Rückenlehne erhältlich. Diese folgt dem Rücken in seinen Bewegungen und bietet gleichzeitig Unterstützung.

Symphony

Wer den Symphony betrachtet, denkt an Raffinesse und Sitzkomfort. Unter anderem durch seine hohe, breite Rückenlehne, den geformten Sitz und die gepolsterten Armlehnen bietet der Symphony beispiellosen Sitzkomfort. Aus diesem Grund wird das Stuhloberteil oft mit unseren Waschanlagen kombiniert.

- Der Symphony ist mit einer verstellbaren Rückenlehne erhältlich.



Prelude 2



Mit dem Prelude 2 bringen Sie ein authentisches Retro-Gefühl zurück in den Friseursalon. Dieser Klassiker gehört bereits seit vielen Jahren erfolgreich zu unserem Sortiment und hat damit seine Zeitlosigkeit bewiesen. Der Prelude 2 bietet einen ausgezeichneten Sitzkomfort. Auffallend sind die dekorativen Sticknähte auf der Rückenlehne und dem Sitz. Ein Stuhl mit besonderem Charme.

- Der Prelude 2 ist mit einer verstellbaren Rückenlehne erhältlich.



Spido

kinderstuhl

Der Spido ist ein modern gestalteter Kinderfriseurstuhl, der sich neben den anderen Stühlen aus unserem Programm durchaus sehen lassen kann.

Die Polster Elemente können selbstverständlich in allen Farben unseres Kunstlederprogramms ausgeführt werden. Für den Komfort des Friseurs ist dieser höhenverstellbar ausgeführt.



U-Box Barber

Herrenstuhl



Der markante U-Box Barber ist der Herrenstuhl der erfolgreichen U-Box-Serie. Dieser moderne Herrenstuhl ist serienmäßig mit einer in der Höhe verstellbaren Kopfstütze, einer verstellbaren Rückenlehne, einer Fußstütze und einer extra schwer ausgeführten hydraulischen Pumpe ausgestattet. Die bewährten Mechanismen des Stuhls gewährleisten eine lange Lebensdauer.

Club Zero Barber

Herrenstuhl



Diese Herrenversion des futuristischen Club Zero beeindruckt. Der Club Zero Barber ist mit seinen runden Formen und der besonderen Materialkombination aus farblich lackierten Kunststoff- und Polsteren eine auffallende Erscheinung im Friseursalon. Der Herrenstuhl ist serienmäßig mit einer in der Höhe verstellbaren Kopfstütze, einer verstellbaren Rückenlehne, einer Fußstütze und einer extra schwer ausgeführten hydraulischen Pumpe ausgestattet. Die Kunststoffelemente sind in drei Standardfarbtönen erhältlich: perlweiß, silbergrau und anthrazitgrau.



Palco Barber

Herrenstuhl



Der Palco Barber ist der Herrenstuhl aus dem Palco-Programm. Also die gleichen Eigenschaften wie der Palconette Friseursessel: auffallende Formgebung, reichhaltiger Materialeinsatz und hochwertiger Komfort. Details aus Holz verleihen dem Stuhl einen natürlichen Touch. Wie es sich für einen Herrenstuhl gehört, wird der Palco Barber serienmäßig mit einer Fußstütze, einer verstellbaren Rückenlehne und einer Kopfstütze geliefert. Die Buchenholzelemente sind in den Farbtönen Natur, Esche und Mahagoni erhältlich.



Falcon Barber

Herrenstuhl



Ein zeitloser Herrenstuhl, standardmäßig mit verstellbarer Kopfstütze und einer verstellbaren Rückenlehne mit mitbewegender Fußstütze ausgeführt.

Der Falcon Barber ist ein Herrenstuhl, der genauso komfortabel und gediegen ist, wie sein Aussehen vermuten lässt. Solide und luxuriös zugleich.





Waschanlagen

Im Bereich der Waschanlagen haben in den letzten Jahren verschiedene Entwicklungen stattgefunden. Der Kunde möchte bequem in der Waschanlage gewaschen werden, während der Friseur ohne schwere physische Belastungen arbeiten können muss. Kiela hat darum einen besonderen Höhenverstellmechanismus für das Waschbecken entwickelt, mit dem der Friseur schnell die richtige Einstellung des Waschbeckens zu der Nackenposition des Kunden herstellen kann. Auch eine (elektrisch) verstellbare Beinstütze kommt dem Komfort während des Waschens sicherlich zugute und für eine Wellness-Erfahrung gehört ein Massagesystem bei vielen Waschanlagen zu den Möglichkeiten.

Beim Entwerfen wurde der Formgebung große Aufmerksamkeit gewidmet, die zu den Friseurstühlen passen muss, so dass die Möbel im Friseursalon eine Einheit bilden.

Wellness



Das Wellness Waschanlagenprogramm ist durch die zahlreichen Ausführungen und Gestaltungsmöglichkeiten vielseitig einsetzbar. Insgesamt zeichnet sich das Programm durch minimales Design, Ruhe und Einfachheit aus, ohne dass Komfort und Qualität beeinträchtigt werden. Die durchlaufende Sitzwanne entspricht dem Brother Sister-Konzept und bietet eine gute Körperunterstützung. Das kippbare Waschbecken ermöglicht es, dass jeder Kunde bequem gewaschen werden kann.

Wellness Sister Deluxe



Wellness Brother



Wellness Big Brother



Wellness Sister

Ausführungen

Die Oberteile - die Wellness Brother, Big Brother, Sister und Sister DeLuxe - unterscheiden sich im Hinblick auf die Armlehne voneinander. Es gibt auch eine Ausführung ohne Armlehne: das Wellness Sofa. Dieses letzte verfügt zudem über eine Sitzwanne aus einem Stück mit einer durchlaufenden Unterbeinstütze, so dass man liegend gewaschen werden kann. Die lang ausgestreckte Form dieser Waschanlage verstärkt dabei den luxuriösen Lounge-Charakter.

Die anderen vier Wellness-Varianten sind optional mit einer elektrisch verstellbaren Unterbeinstütze erhältlich, die über eine Fernbedienung gesteuert wird.

Wellness Sofa



Wellness Wood

Farbe und Verarbeitung

Die Standardausführung des Gehäuses der Wellness Waschanlage besteht aus einem Edelstahlrahmen, kombiniert mit schwarzen oder weißen Plexiglas-Elementen. Bei dem Gehäuse der Wellness Wood können Sie für die Seitenwände - nach eigenem Geschmack - ein Hartkunststoff Holzdesign aus dem Programm auswählen. Das keramische Waschbecken ist sowohl in weiß als auch in schwarz erhältlich. Alle Polster-Elemente sind in den Farben aus unserer Kunstlederkollektion lieferbar.



Aquarelax

Option Massage

Die Aquarelax ist nicht nur ein schönes Beispiel moderner Formgebung. Die Waschanlage ist sowohl für den Friseur als auch für den Kunden ergonomisch und technisch gut durchdacht.

Das Waschbecken hat eine verstellbare, schräge Waschsäule, so dass der Friseur während der Behandlung viel mehr Beinfreiheit erhält. Der Duschschlauch wird im Waschbecken praktisch geborgen.



Aquarelax XL





Ausführungen

Eine elektrisch bedienbare Unterbeinstütze bietet zusätzlichen Komfort beim Waschen im Liegen. Diese ist optional erhältlich. Eine feste Beinstütze gehört ebenfalls zu den Möglichkeiten. Die Anlage ist standardmäßig mit einem Thermostat ausgestattet.

Farbe und Verarbeitung

Das Gehäuse der Waschsäule ist, ebenso wie das keramische Waschbecken, in den Standardfarben weiß und schwarz erhältlich. Die abnehmbaren Kappen an der Rückseite der Waschsäule sind in rostfreiem Stahl ausgeführt. Eine Polsterung des Sessels ist in allen Kunstlederfarben aus dem Sortiment möglich.

Massage (Optional lieferbar)

Zusätzlichen Komfort bietet der Einsatz eines hochwertigen Massagesystems. Dieses wird jedoch immer in Kombination mit der elektrisch bedienbaren Unterbeinstütze geliefert. Bedienung des Massageprogramms erfolgt über die dazugehörige Fernbedienung.



Aquacolumn



Die Aquacolumn ist durch ihren geringen Umfang und das Fehlen eines festen Stuhloberteils platzsparend. Ein fahrbarer Friseurstuhl kann vor der Waschanlage aufgestellt werden. Durch eine bewährte Technik ist das Waschbecken ganze 20 cm verstellbar.

Das verschleißfeste, keramische Waschbecken (erhältlich in weiß oder schwarz) und die korrosionsbeständige Edelstahlabdeckung garantieren eine lange Lebensdauer.

Der Thermostathahn und der eingearbeitete Duschschlauch gehören zur Standardausstattung.

Aquascoop Lounge



Die Aquascoop kennzeichnet sich durch das schlanke Design der Anlage in Kombination mit einem Stuhloberteil nach Wahl. Die Waschanlage ist mit einem einzigartigen, stufenlos einstellbaren Waschbeckensystem ausgestattet. Durch die schräge Linie der Säule hat der Friseur hinter dem Waschbecken reichlich Platz für Beine und Füße. Alle Metallteile, die mit Wasser in Berührung kommen können, wurden einer Behandlung für Korrosionsbeständigkeit unterzogen. Dadurch ist Rost praktisch ausgeschlossen.

Aquascoop

Kombinationen

Ausführungen

Die Aquascoop lässt sich mit fast allen Stuhlbertteilen mit verstellbarer Rückenlehne aus unserem Stuhlsortiment kombinieren. Nebenstehend sehen Sie eine speziell entworfene Ausführung: die Aquascoop Lounge. Diese ist durch ein kippbares Rückenelement und eine verstellbare Unterbeinstütze gekennzeichnet.

Farbe und Verarbeitung

Die Metallteile der Waschanlage sind in schwarz oder silbergrau metallic erhältlich. Die Kunststoffkappen an der Rückseite der Anlage sind in einem hochwertigen schwarzen Kunststoff ausgeführt. Das keramische Waschbecken ist sowohl in weiß als auch in schwarz erhältlich.



Aquascoop Bozz



Aquascoop Symphony



Aquascoop Sister



Aquascoop U-Box



Aquascoop Brother



Aquascoop Score



Aquascoop Tempo



Aquascoop GoGo-Luxe

Aquaplus Lounge



Die Waschanlage Aquaplus lässt sich ideal mit der Stuhlkollektion kombinieren. Da die meisten oberen Teile auf das Gestell der Aquaplus passen, entsteht eine Einheit mit den anderen Stühlen des Salons. Die Waschanlage hat eine neutrale Formgebung, ist jedoch aus hochwertigen Materialien hergestellt. Dies bezeugen auch die Edelstahlabdeckungen auf der Rückseite und die spezielle Behandlung für Korrosionsbeständigkeit. Das kippbare Waschbecken gewährleistet einen guten Anschluss an die Nackenpartie.

Aquaplus

Kombinationen



Aquaplus U-Box



Aquaplus Urban



Aquaplus Bozz



Aquaplus Symphony



Aquaplus Gogo-Luxe



Aquaplus Tempo



Aquaplus Score





Bedienungsplätze

Die Bedienungsplätze sind ausschlaggebend für den Gesamteindruck des Friseursalons, sie müssen jedoch auch praktisch sein. Neben einem hochwertigen Spiegel sind unsere Bedienungstische daher immer mit einer Ablage versehen. Eine robuste Fußstütze ist standardmäßig vorhanden, oder genau wie der Föhnhalter optional erhältlich. Der Salon reflektiert den Stil und die Persönlichkeit des Friseurs. Darum verfügen wir über ein breit gefächertes Sortiment an Bedienungsplätzen, eine umfassende Auswahl an HPL-Verkleidungen und eine Skala von modernen Farben und Designs. Dies gilt selbstverständlich auch für die Schränke und Vitrinen, die Sie mit einem Bedienungsplatz kombinieren können. Einige Bedienungsplätze sind zudem mit stimmungsvoller Beleuchtung erhältlich.

Mood

Gestalterisches Konzept



Das gestalterische Konzept des Mood ist ein Beispiel minimalistischen Designs. Einfachheit und Funktionalität wurden raffiniert kombiniert. Neu ist die Anwendung einer energiesparenden und stimmungsvollen LED-Beleuchtung. Die Beleuchtung erhellt die Glasfläche. Dies verleiht dem Salon eine beruhigende und futuristische Ausstrahlung. Darüber hinaus sind unterschiedliche Breitenmaße und praktische Schrankeinteilungen für die Rezeption erhältlich.



Vibe

Gestalterisches Konzept



Das gestalterische Konzept des Vibe besteht aus einer Styling-Einheit, Rezeption und Vitrine. Die gleiche Formsprache und Materialauswahl sind in allen Elementen sichtbar, was das Stilbild verstärkt. Das Vibe-Konzept lässt sich selbstverständlich ausgezeichnet mit dem Vibe Friseursessel kombinieren.



Studio

Gestalterisches Konzept



Kennzeichnend für das gestalterische Konzept des Studio ist die Kapselform, die konsequent im Design erkennbar ist.

Das Studio-Konzept ist - unter anderem mit einer Rezeption und einer Vitrine - eines der vollständigsten Konzepte des Kiela Programms.

Bei den frei stehenden Ausführungen lassen sich der Bedienungsplatz und die Vitrine ganz nach Wunsch kombinieren.



Park

Gestalterisches Konzept



Der Park Stuhl und Bedienungsplatz gehören zum Park Programm, in dem auch eine Vitrine und eine Rezeption vorgesehen sind. Diese wurden im gleichen modernen Stil gestaltet. Das (Holz)Design des Bedienungsplatzes findet sich ebenso in den Armlehnen des Stuhls wieder.



Hotspot

Anders als andere. . . das ist der Hotspot! Fröhliche runde Formen, eine zeitgemäße weiße Lackierung und ein auffallender runder „Punkt“. Dieser hell erleuchtete Lichtpunkt unter der Ablage verleiht dem Ganzen einen spektakulären Look.
Die Ablage ist, genau wie die Lampe, in mehreren modernen grellen Tönen erhältlich.



Blue 727



Magenta 4450



Opal 028



Orange 363



Red 433



Vitro



Weniger ist mehr. Dieser leichtfüßige Bedienungsplatz, Vitro genannt, trägt auf subtile Weise zu einem Gefühl von Stil im Friseursalon bei. Die doppelte, frei stehende Ausführung bietet sehr viel Schrankraum, und selbstverständlich wurde bei dieser Ausführung auch eine Steckdose nicht vergessen.

New Chic



Der Bedienungsplatz New Chic verfügt über einen großen Spiegel, der von straffen Formen umgeben ist: ein straffer Rahmen, eine rechtwinklige Ablage aus Glas und eine rechteckige Fußstütze aus Edelstahl. Der Rahmen ist in den Farbtönen weiß, schwarz und silbergrau erhältlich.



Baroq

Der Bedienungsplatz Baroq bildet eine stilvolle Kombination aus modern und klassisch. Im Hinblick auf die Gliederung blickt der Rahmen auf eine Periode von Pracht und Prunk zurück. Im Kontrast zu der modernen schwarzen oder weißen übrigen Gestaltung entsteht ein extravagantes Ergebnis.



Loox

Der Bedienungsplatz Loox unterscheidet sich durch den reichhaltigen Materialeinsatz. Durch die runde Form der Ablage sieht der Platz straff, aber freundlich aus. Die Oberfläche kann man wunschgemäß in einer Skala von HPL-Verkleidungen ausführen lassen. Die Seitenständer, sowie die Fußstütze sind aus Edelstahl hergestellt. Die Perforationen an der Innenseite der Ständer lassen (falls erwünscht) stimmungsvolles Licht durchschimmern.

Ein Föhnhalter ist optional. Der Loox ist sowohl frei stehend als auch als doppelter Bedienungsplatz mit praktischem Zwischenschrank erhältlich. Falls erwünscht, kann dieser mit einer doppelten Steckdose ausgestattet werden.



Metro

Der zeitlos gestaltete Bedienungsplatz Metro verfügt über einen sehr großen Spiegel und eine breite Ablage. Im Hinblick auf das Format hat der Bedienungsplatz daher eine luxuriöse Ausstrahlung. Die Edelstahlrückwand und -fußstütze verstärken das robuste Erscheinungsbild. Die Gestaltung eignet sich dazu, mit der Farb- und Designauswahl der Ablage und des Schrankes zu spielen.



Space

Das Space-Konzept zeugt von raffinierter Einfachheit. Die straffen Linien lassen den Bedienungsplatz außerdem besonders modern aussehen. Space geht praktisch mit dem vorhanden Platz um. So bietet ein durchdachter optionaler Ausziehschrank hinter dem Spiegel zusätzlichen Aufbewahrungsraum oder Platz für eine Vitrine. Das Konzept besteht aus einem Wandbedienungsplatz, einem frei stehenden Bedienungsplatz und einer Vitrine.

Die Aufgliederung, bei der Edelstahl details und Hartglas für die Fachböden verwendet wurden, wird durch das gesamte Programm hinweg konsequent durchgeführt. Im Hinblick auf die Verkleidung hat man die Auswahl aus einer großen Anzahl von HPL-Verkleidungen in modernen Farben und Designs.



Axis



Axis ist straff und modern gestaltet, jedoch vor allem vielseitig und funktionell. Der Bedienungsplatz ist relativ platt und nimmt an der Wand wenig Platz in Anspruch. Der Bedienungsplatz ist durch die stabilen Edelstahl-Ständer, Fußstütze und Stützen der Ablage besonders solide. Durch die große Auswahl an Designs für die Verkleidung unter dem Spiegel erhält der Bedienungsplatz eine komplett eigene Ausstrahlung und Identität. Der Bedienungsplatz lässt sich mithilfe eines Zwischenschanks prima zu einem frei stehenden Bedienungsplatz kombinieren.

Slim



Der Bedienungsplatz Slim ist durch sein verfeinertes Design für nicht all zu große Friseursalons geeignet. Das Gestell des Bedienungsplatzes ist aus einem schlanken Edelstahlrohr erstellt. Für die Ablage wurde Hartglas verwendet. Slim ist ein nachhaltiger Bedienungsplatz und auch erhältlich in einer frei stehenden Ausführung.

Regent



Der Bedienungsplatz Regent ist cool und langlebig. Die Edelstahlrohre in Kombination mit dem Spiegel in voller Größe sehen robust und architektonisch aus. Die dicke Ablage aus Hartglas passt einwandfrei in dieses Bild. Sowohl als Wandausführung als auch als frei stehendes Modell erhältlich.



ergänzende Salonmöbel

Die wichtigsten Bestandteile des Salons sind die Friseurstühle, die Bedienungsplätze und die Waschanlagen. Damit ist der Salon jedoch noch nicht ausreichend eingerichtet. Arbeitshocker, Handwagen, eine Rezeption und eine Wartecke dürfen in einem modernen Salon nicht fehlen. Stylingprodukte und Kosmetik für den Verkauf und die Lagerung kommen gut in einer Vitrine oder einem Schrank im Design des Salons zu ihrem Recht. Für Arbeiten mit Chemikalien für Farbbehandlungen ist eine „Colorbar“, ein Chemiemöbelstück, eine praktische Lösung. Kiela entwirft und produziert alle oben genannten Möbelstücke in zahlreichen Varianten und als maßgeschneiderte Einrichtung.

wartebänke



Brother/Sister

Manchmal ist das Warten in einem Friseursalon unvermeidlich. Es ist wichtig, dass der Kunde auch hier komfortabel sitzt und dass diese Ecke zur Atmosphäre und zum Stil des Salons beiträgt.



Zoom

Kennzeichnend für unsere Bänke ist, dass sie den Kunden einen individuellen Sitzplatz bieten und dass sie zu einer großen Anzahl Stuhloberteilen passen. Dadurch wird das Konzept des Salons verstärkt.



Vibe

Einige Wartebänke verfügen zudem über eine praktische gläserne Ablage zwischen den Sitzplätzen. Bei den Wartebänken kann man aus Elementen mit zwei oder drei Sitzplätzen wählen.



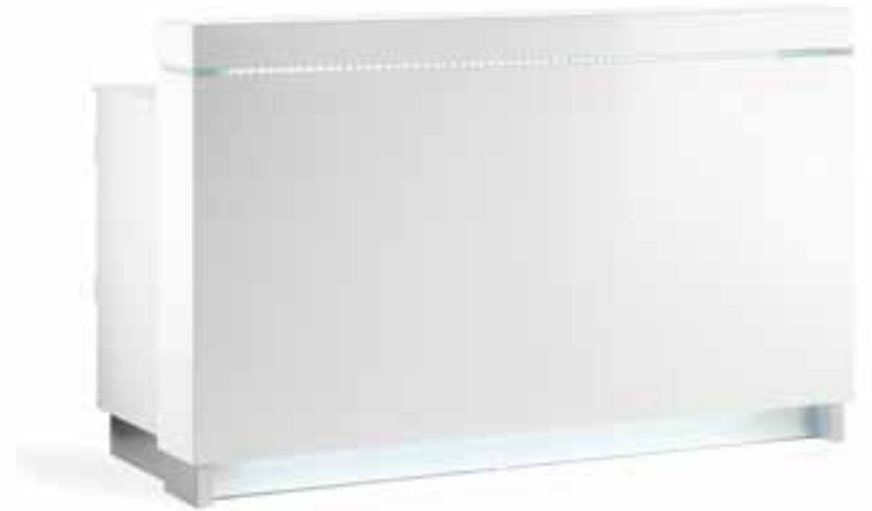
U-Box

Es spricht für sich, dass die Sitzelemente in allen Kunstledersorten und -farben aus unserem Sortiment lieferbar sind.

Mood Rezeption



Mood zeugt von einem straffen Design und ist modern und zeitlos zugleich. Neu ist die Anwendung einer optional erhältlichen energiesparenden und stimmungsvollen LEDBeleuchtung.



Der Lichtstreifen an der Vorderseite erzeugt eine vornehme Ausstrahlung. Für diese Rezeption sind verschiedene Breitenmaße und praktische Schrankeinteilungen erhältlich.

Vibe & Studio Rezeption



Die Rezeption Vibe zeichnet sich durch die Rundungen an den Ecken, wodurch diese sowohl modern als auch einladend aussieht. Die Flächeneinteilung zwischen dem Mittelteil und den Ständern eignet sich gut für Farb- und Materialkombinationen. Die Rezeption erhält dadurch ein eigenes Erscheinungsbild. Bei Vibe sind unterschiedliche Breitenmaße und praktische Schrankeinteilungen möglich.



Runde Formen verleihen der Rezeption Studio ein auffallendes und modernes Äußeres. Die Edelstahlständer und der Glasrand mit Metallscheibe verleihen der Rezeption das gewisse Extra. Selbstverständlich sind auch für diese Rezeption verschiedene Breitenmaße und praktische Schrankeinteilungen erhältlich. Für die Verkleidung können Sie aus verschiedenen Farben und Designs wählen.

Stylo

Wartetische

Der Stylo Tisch ist ein zeitloser Beistelltisch, der im Hinblick auf Gestaltung und Materialverwendung ausgezeichnet zu unseren Friseurstühlen und Bedienungsplätzen passt. Der Fuß und die Säule sind aus Edelstahl gefertigt und die formschöne Platte aus Satinatoglas (Glas mit gestrahltem Effekt)



Academy

Ausbildungsmöbel

Kiela hat ein Spezialprogramm für Friseurschulen entwickelt. Bei der Entwicklung des Programms war eine solide Ausführung und Anwendbarkeit eine Voraussetzung. Das Programm besteht aus einem mobilen Bedienungsplatz mit einklappbarem Arbeitstisch und integriertem Föhnhalter und einem tativ mit Übungskopf.



Academy Bedienungsplatz

Academy Detail



Academy detail



Übungskopfständer

Waschbecken

5500



5506



5509



Universal

Vitrinenprogramm



Das Vitrinenprogramm Universal steht für stilisierte Einfachheit. In den Vitrinen mit den straffen Linien und den robusten dicken Wänden kommen die Produkte gut zur Geltung. Von einer modernen weißen Hochglanzverkleidung bis hin zu einem warmen Holzdesign, alles ist möglich. Die Vitrine steht auf einem Sockel mit einem geschliffenen Aluminiumlook. Es gibt Ausführungen mit und ohne Rückwand (von zwei Seiten zugänglich) und mit einer Glastür mit Scharnieren.

Zusätzliche Aufbewahrungsfläche ist immer angenehm und nützlich in einer professionellen Arbeitsumgebung. Als Zusatz zum Wandbedienungsplatz gibt es daher die Universal Vitrine, ein niedriger Schrank, der neben dem Bedienungsplatz aufgehängt oder aufgestellt werden kann. Selbstverständlich in einer großen Auswahl an Designs und Farben.



Arbeitshocker

Sattelhocker

Die Gesundheit des Friseurs ist sehr wichtig für einen gut funktionierenden Friseursalon. Der Jockey, Ladyjockey und Saddlebike sind ergonomisch gestaltete Arbeitshocker, die für eine optimale, aufrechte Arbeitshaltung sorgen. Es wurde nachgewiesen, dass dadurch der Arbeitsausfall zurückgegangen ist.

Arbeitsstühle und -hocker

Auch die Arbeitshocker 380, 391 und 381 können sich im Hinblick auf die Qualität sehen lassen. Die Sitzhöhe kann über eine Gasfeder einfach verstellt werden. Auch eine Fußstütze gehört zu den Möglichkeiten. Selbstverständlich ist eine Polsterung in vielen Farben möglich.



Sattelhocker



Jockey



Ladyjockey



Saddlebike

Arbeitsstühle und -hocker



381



391



380

Cadillac

Handwagen



Der Cadillac ist ein langlebiger, kompakter und luxuriöser Handwagen. Das Gestell besteht aus einer Kombination aus Edelstahl und schwarzem Lack.

Der Cadillac Handwagen ist mit abschließbarer Tür und einem dazu passenden runden Spiegel lieferbar, siehe rechte Seite (6013).

Favorite

Handwagen



Favorite

Der Favorite ist ein budgetfreundlicher nüchterner Handwagen.
Optional lieferbar mit einem dazu passenden runden Spiegel.

Spiegel

Alle Spiegel aus unserem Sortiment sind in den Farben schwarz, weiß und grau erhältlich und sind in einen Kunststoffrahmen eingefasst. Der 6013 kann in Kombination mit dem Cadillac und Favorite Handwagen verwendet werden. An der Außenseite der Handwagen befindet sich ein praktisches System für die Aufbewahrung des Spiegels.

6013/01



6013/02



6013/AG



6019/01



6019/02



6019/06





Zubehör

Der Friseur von heute ist kritisch und stellt - zurecht - hohe Anforderungen an seine Arbeitsumgebung. Unsere Friseurstühle und Bedienungsplätze können daher um Zubehör, wie Fußstützen und Föhnhalter, ergänzt werden. Des Weiteren sind in Kombination mit unseren Stuhloberteilen verschiedene Untergestelle möglich. Diese können auch zu einem späteren Zeitpunkt noch ausgetauscht oder ergänzt werden und sind lose erhältlich.

Untergestelle



SG-4 ø 48



SG-5 ø 55



SV-R/48 ø 48



SV-R/55 ø 55



SG-7 45



SG-8 50



SV-V45 45



SV-V50 50

Sie können Ihren Friseurstuhl mit einem Untergestell Ihrer Wahl ausführen. Je nach Geschmack und Budget sind viele Kombinationen möglich. Die Untergestelle mit einer feststellbaren

Hydraulikpumpe entsprechen selbstverständlich den ergonomischen Normen und sorgen dafür, dass der Friseur auf einer angenehmen Höhe arbeiten kann.



KG-M/3

KG-M/3W
einschließlich Zentralbremse

SV-6 ø 55



TV-Z/3

Fußstützen

Kunden müssen sich in einem Friseurstuhl optimal entspannen können. Eine separate Fußstütze sorgt für dieses Extra an Komfort. Kiela verfügt sowohl über Boden- als auch Wandfußstützen. Es sind auch Fußstützen erhältlich, die an den Friseurstuhl montiert werden.



VS-VM



VS-E0



AV-A/O



AV-A/P



VS-VR



VS-EV



VS-DV



Wandplatte AC-MS

Zubehör

Ein Sortiment an Föhnhaltern ist lose erhältlich. Dabei handelt es sich um Modelle, die einfach am Bedienungsplatz oder an der Wand befestigt werden können

schutzhülle



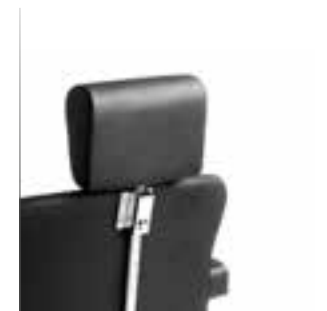
kinderwendesitz 7181



Kinderkissen 7182



kopfstütze mit agraffe



föhnhalter



AC-FC/R (AC-FC)



AC-FD



AC-FK



CM-F



Materialien

Materialien und Farben sind für die Ausstrahlung und Identität des Salons von großer Bedeutung. Kiela stellt Friseurmöbel in der eigenen Fabrik her. Dies bietet Ihnen den Vorteil, dass wir relativ schnell unsere Produkte in einer großen Varietät an Farben, Formen und Materialien liefern können. Auf der nächsten Seite finden Sie unser Standardsortiment an Kunstleder, Laminaten (HPL) und Beschichtungen für Metallelemente.

kunstleder

Buffalo



417 Schwarz



1663 Anthrazit



427 Blei



445 Dark Chocolat



1655 Marone



1654 Sherry



1664 Amethyst



0823 Petrol



1665 Kirsche



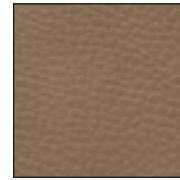
421 Kirsch Rot



1657 Limone



1658 Fango



1660 Smoke



1661 Birke



1662 Perle



1653 Kiesel



1020 Silbergrau



419 Combra Weiss

Bull



046 Schwarz



157 Anthrazit



135 Bahama Beige



136 Crema



133 Weiss



139 Kirsch Rot



EN169 Kornblume

Vintage



1182 Birch

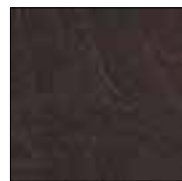


1183 Smoke



1185 Wine

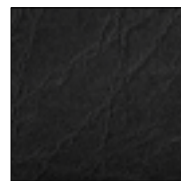
Plata



0777 Palisander



0779 Rodeo



0811 Schwarz



0812 Granit



0852 Mohn



0933 Atoll

Socodilo Country

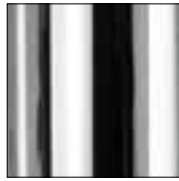


0880 Schwarz

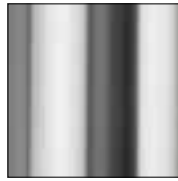


0901 Mocca

Gestelle



Chrom

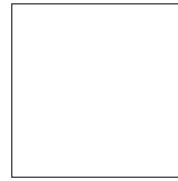


Edelstahl

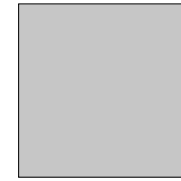
RAL



RAL 9005 Schwarz



RAL 9016 Weiss



RAL 9006 Silber Grau



Fotoimpressionen

Unsere Friseurmöbel möchten wir natürlich gerne in einer gut durchdachten und geschmackvollen Einrichtung eines Friseursalons wiedersehen, schließlich ist diese Einrichtung die Visitenkarte des Friseurs. Die Einrichtung des Salons ist durchgängig das Ergebnis von Kreativität, harter Arbeit und einer engen Zusammenarbeit. Ihr Geschmack ist für die Einrichtung selbstverständlich ausschlaggebend, wir sind dabei gerne Ihr Berater und Sparringpartner. Falls erwünscht, werden Sie gerne (frei bleibend) von einem Innenarchitekten unterstützt. Er berät Sie im Bereich der Ergonomie, Einteilung, Routing und nicht zu vergessen: Farbe und Styling!







INFLUENTIAL
STYLING

IA NEU IN
LY &





KÉRASTASE
PARIS



disclaimer

Dieser Katalog wurde mit großer Sorgfalt erstellt. Dennoch kann es aus unterschiedlichen Gründen vorkommen, dass in dem Katalog Unregelmäßigkeiten vorkommen. In diesem Zusammenhang behält Kiela sich das Recht vor, ohne Angabe von Gründen, Produktänderungen vorzunehmen. Von diesem Katalog können daher keine Rechte abgeleitet werden. Veröffentlichung, Verteilung und/oder Aushändigung von Text- und Bildmaterial aus diesem Katalog an Dritte ist, außer im Falle der vorhergehenden schriftlichen Zustimmung von Kiela Metaalwarenfabriek BV, nicht gestattet.

De Groendijck 15
3465 JB Driebruggen
Die Nederlande

T +31 (0)348 50 52 70
F +31 (0)348 50 52 71
E info@kiela.nl



www.kiela.com